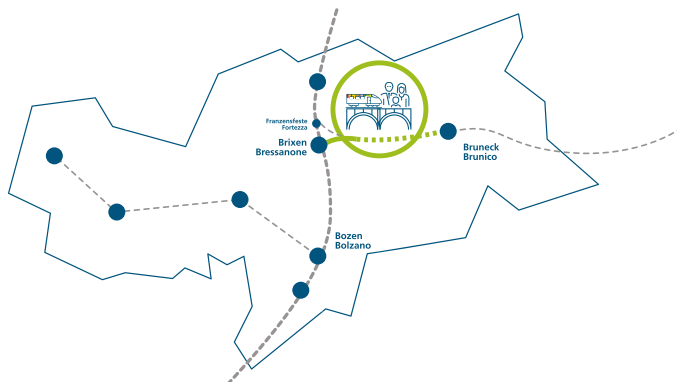




Pustertal: NonStop.

Zuverlässig & 15 Min. schneller. Ohne Umstieg.



Die neue Pustertalbahn. Im Bau.
Alle Informationen:
pustertalnonstop.suedtirolmobil.info



++ Direktverbindung Bozen-Pustertal ++ 15 Min. schneller ++ sicher und bequem ++ staufrei und entspannt ++

Die neue Pustertalbahn

Wer heute mit der Bahn von Bozen nach Bruneck fährt, macht zunächst einen kleinen Ausflug ins Wipptal bis zum Bahnhof Franzensfeste, um danach wieder Richtung Süden und weiter ins Pustertal zu fahren. Künftig führt eine neue Eisenbahnschleife, die Riggertalschleife, auf direktem Weg ins Pustertal. Für den Fahrgast bedeutet dies in erster Linie eine Zeitersparnis von 15 Minuten für die Bahnfahrt von Bozen nach Bruneck.

Während der Bauarbeiten und der Streckensperre nutzt der italienische Schienennetzbetreiber RFI die Zeit, um Modernisierungsarbeiten sowie technische und sicherheitstechnische Arbeiten an der Bestandsstrecke durchzuführen.

Außerdem wird das europäische Zug-sicherungssystem ETCS eingebaut. Nicht zuletzt wird die Oberleitung ausgetauscht.

Die Riggertalschleife

Die neue Trasse der Pustertalbahn verläuft zunächst parallel zur Brennerautobahn, die auf der Höhe der Ausfahrt Brixen-Nord durch einen 796 Meter langen Tunnel unterquert wird. Danach führt die Trasse über eine neu errichtete, 189 Meter langen Brücke über den Eisack. Vor dem Erreichen der neuen Haltestelle Natz-Schabs schließt die neue Strecke an die bestehende Bahnlinie Franzensfeste-Innichen an.

Ausgebaut wird außerdem der Bahnhof Brixen. Als Umsteigeknotenpunkt erhält er einen neuen Gleisplan mit fünf Gleisen und vier Bahnsteigen zwischen 240 und 400 Metern Länge sowie barrierefreien Zugängen. Die bestehende Unterführung soll angepasst werden. Teil des Gesamtprojektes ist auch die Wiederinbetriebnahme einer Zughaltestelle in Vahrn. Diese befindet sich derzeit in der Planungsphase und stellt das zweite Baulos dar.

15 Min.

Fahrzeitverkürzung
Bozen - Brixen - Bruneck



3,8 km

Länge Bahntrasse



Zuverlässig und schnell

Ohne Umstieg

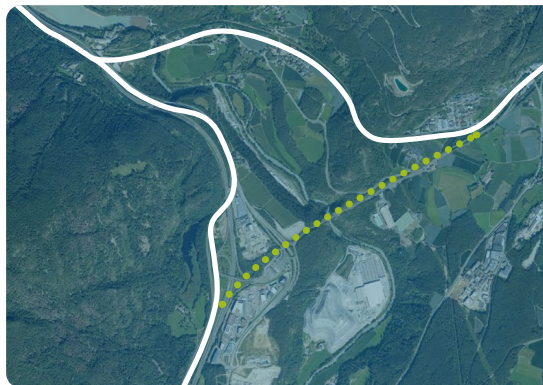


La ferata de Puster nòia

Cun la costruziun dla varianta dl Riggertal saràl poscibl tl dagnì da rovè te apresciapüch n'ora diretamënter da Balsan a Bornech. Giulan a chësc coliamënt dla ferata danter la linia dl Prener y chëra de Puster jaràra da sparagné incër 15 menüc de iade.

Tratan che al gnará fat laurs de costruziun y la trassa dla ferata sarà stlütta anuzarà la Sozieté de gestiun taliana dla rèi dla ferata RFI (Rete Ferroviaria Italiana) l'ocajiun por fá laurs de modernisaziun y laurs tecnics y de segurèza sön la trassa esistènta. Surapró gnarál istalé le sistem de control dles ferates europeich ETCS y ince baraté fora les linies tl'aria.

La trassa nòia dla ferata de Puster vá paralelamënter al'autostrada dl Prener y condüj tres n tunel de 796 metri, n punt de 189 metri sura l'Isarch y se collièia spo ala linia dla ferata che é bele danter Franzensfeste y Sanciana. La staziun da Porsenù vëgn ampliada sciöche punt zentral de coincidènza cun scines y plataformes nòies y sambëgn ince cun azesc zènza barieres.



Umsteigeknotenpunkt Bahnhof Brixen

Der neue Gleisplan umfasst 5 Gleise und 4 Bahnsteige mit Längen von 240 bis 400 Metern sowie barrierefreie Zugänge und die Anpassung der Unterführung.



Brücke über das Riggertal

Die Brücke über das Riggertal erstreckt sich über eine Länge von 189 Metern und ragt 75 Meter über dem Talgrund empor, wobei sie eine maximale Steigung von 29,5 Promille aufweist.

Pustertalbahn: abschnittsweise Sperren bis 2026

Ab Sonntag, 15. Dezember 2024 gibt es im Pustertal über einen längeren Zeitraum hinweg mehrere Sperren der Bahnlinie. Während der gesamten Zeit der Bauarbeiten bzw. Sperren wird ein Schienenersatzdienst mit Bussen angeboten.

Die Sperren im Einzelnen:

- Abschnitt Franzensfeste-Bruneck: Sperre von Sonntag, 15. Dezember 2024 bis Samstag, 13. Dezember 2025
- Abschnitt Bruneck-Innichen: Sperre von Montag, 14. April 2025 bis Montag, 2. Juni 2025
- Abschnitt Franzensfeste-Mühlbach: Sperre von Sonntag, 14. Dezember 2025 bis Montag, 26. Jänner 2026



Ersatzverkehr B400

Abschnitt Franzensfeste-Bruneck vom 15. Dezember 2024 bis 13. Dezember 2025.
Folgende Bushaltestellen werden bedient:

- 📍 **Brixen, Bahnhof Brixen**
Bussteig A;
- 📍 **Brixen, Busbahnhof**
Bussteig B in Fahrtrichtung Bruneck;
Bussteig A in Fahrtrichtung Brixen Bahnhof;
- 📍 **Mühlbach, Zentrum**

- 📍 **Vintl, Bahnhof Vintl -**
Bussteig C in Richtung Bruneck;
Bussteig B in Richtung Brixen;
- 📍 **Kiens, Zentrum;**
Bussteig A in Richtung Bruneck;
Bussteig B in Richtung Brixen;
- 📍 **Ehrenburg, Abzweigung;**
- 📍 **St. Lorenzen, Bahnhof St. Lorenzen;**
- 📍 **Bruneck, Bahnhof Bruneck -**
Bussteig D.

Der Umstieg von der Brennerbahn auf den Ersatzverkehr B400 erfolgt nur am Bahnhof Brixen. Der Bahnhof Franzensfeste wird von den Bussen des Schienenersatzdienstes nicht bedient.



Alternative: Bus Linie 401

Auch Busse der Linie 401 Brixen-Bruneck können genutzt werden. Auf diesen Bussen sind während der Dauer der gesamten Sperre auch die Bahntickets gültig.

Sperren im Abschnitt Bruneck-Innichen (14. April 2025 bis 2. Juni 2025) und Franzensfeste-Mühlbach (14. Dezember 2025 bis 26. Jänner 2026): Fahrpläne für den Schienenersatzdienst mit Bussen werden noch bekannt gegeben.



Steig
banchina
platform



Schienen-Ersatzdienst Bruneck - Brixen
Servizio sostitutivo Brunico - Bressanone
Rail replacement service

Bruneck, Bahnhof Bruneck | Brunico, Stazione di Brunico

- Bruneck, Rathaus | Brunico, Municipio
- Bruneck, Michael-Pacher-Straße | Brunico, Via Michael Pacher
- Bruneck, St. Lorenzner Straße | Brunico, Via S. Lorenzo
- Bruneck, Industriezone West | Brunico, Zona Industriale Ovest
- Industriezone St. Lorenzen | Zona Industriale di S. Lorenzo
- St. Lorenzen, Heilig Kreuz | S. Lorenzo, Santa Croce

St. Lorenzen, Bahnhof St. Lorenzen | S. Lorenzo, Stazione di S. Lorenzo

- St. Lorenzen, Sonnenburg | S. Lorenzo, Castel Badia
- Kniepass | La Serra

Abzweigung Ehrenburg | Bivio Casteldarne

Kiens, Zentrum | Chienes, Centro

- Gisse | Gisse
- St. Sigmund | S. Sigismondo
- Dörfli | Villetta
- Obervintl | Vandoies di Sopra
- Lodenwelt | Lodenvelt

Vintl, Bahnhof Vintl | Vandoies, Stazione di Vandoies

- Haslach | Haslach

Mühlbach, Zentrum | Rio di Pusteria, Centro

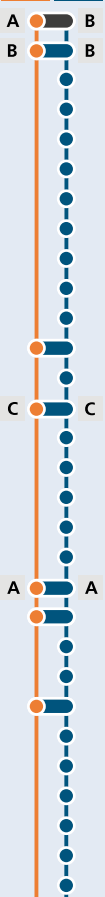
- Putzerhof | Putzerhof
- Schabs, Peintnerhof | Sciaives, Peintnerhof
- Schabs, Apotheke | Sciaives, Farmacia
- Neustift, Pacher | Novacella, Pacher
- Vahrn, Konrad-Lechner-Straße | Varna, Via Konrad Lechner
- Brixen, Vinzentinum | Bressanone, Vinzentinum
- Brixen, Krankenhaus | Bressanone, Ospedale
- Brixen, Dantestraße | Bressanone, Via Dante

Brixen, Busbahnhof | Bressanone, Autostazione

Brixen, Bahnhof Brixen | Bressanone, Stazione di Bressanone



Steig
banchina
platform



Schienen-Ersatzdienst Brixen - Bruneck
Servizio sostitutivo Bressanone - Brunico
Rail replacement service

Brixen, Bahnhof Brixen | Bressanone, Stazione di Bressanone

Brixen, Busbahnhof | Bressanone, Autostazione

- Brixen, Dantestraße | Bressanone, Via Dante
- Brixen, Krankenhaus | Bressanone, Ospedale
- Brixen, Vinzentinum | Bressanone, Vinzentinum
- Vahrn, Konrad-Lechner-Straße | Varna, Via Konrad Lechner
- Neustift, Pacher | Novacella, Pacher
- Schabs, Apotheke | Sciaives, Farmacia
- Schabs, Peintnerhof | Sciaives, Peintnerhof
- Putzerhof | Putzerhof

Mühlbach, Zentrum | Rio di Pusteria, Centro

- Haslach | Haslach
- Mühlbach, Freyenthurn | Rio di Pusteria, Freyenthurn

Vintl, Bahnhof Vintl | Vandoies, Stazione di Vandoies

- Lodenwelt | Lodenvelt
- Obervintl | Vandoies di Sopra
- Dörfli | Villetta
- St. Sigmund | S. Sigismondo
- Gisse | Gisse

Kiens, Zentrum | Chienes, Centro

Abzweigung Ehrenburg | Bivio Casteldarne

- Kniepass | La Serra
- St. Lorenzen, Sonnenburg | S. Lorenzo, Castel Badia

St. Lorenzen, Bahnhof St. Lorenzen | S. Lorenzo, Stazione di S. Lorenzo

- St. Lorenzen, Heilig Kreuz | S. Lorenzo, Santa Croce
- Industriezone St. Lorenzen | Zona Industriale di S. Lorenzo
- Bruneck, Industriezone West | Brunico, Zona Industriale Ovest
- Bruneck, St. Lorenzner Straße | Brunico, Via S. Lorenzo
- Bruneck, Michael-Pacher-Straße | Brunico, Via Michael Pacher
- Bruneck, Graben | Brunico, Bastioni

Bruneck, Bahnhof Bruneck | Brunico, Stazione di Brunico

B400



SCHIENEN-ERSATZDIENST BRUNECK - BRIXEN SERVIZIO SOSTITUTIVO BRUNICO - BRESSANONE

15.12.2024-13.12.2025

	x	■	x																	
Bruneck, Bahnhof	ab	5.21	5.51	6.21	6.51	7.21	7.51	8.21	8.51	9.21	9.51	10.21	10.51	11.21	11.51	12.21	12.51	13.21	p.	Brunico, Stazione
St. Lorenzen, Bahnhof		5.27	5.57	6.27	6.57	7.27	7.57	8.27	8.57	9.27	9.57	10.27	10.57	11.27	11.57	12.27	12.57	13.27		S. Lorenzo, Stazione
Abzweigung Ehrenburg		5.36	6.06	6.36	7.06	7.36	8.06	8.36	9.06	9.36	10.06	10.36	11.06	11.36	12.06	12.36	13.06	13.36		Bivio Casteldarne
Kiens, Zentrum		5.38	6.08	6.38	7.08	7.38	8.08	8.38	9.08	9.38	10.08	10.38	11.08	11.38	12.08	12.38	13.08	13.38		Chienes, Centro
Vintl, Bahnhof		5.48	6.18	6.48	7.18	7.48	8.18	8.48	9.18	9.48	10.18	10.48	11.18	11.48	12.18	12.48	13.18	13.48		Vandoies, Stazione
Mühlbach, Zentrum		5.55	6.25	6.55	7.25	7.55	8.25	8.55	9.25	9.55	10.25	10.55	11.25	11.55	12.25	12.55	13.25	13.55		Rio di Pusteria, Centro
Brixen, Busbahnhof		6.10	6.40	7.10	7.40	8.10	8.40	9.10	9.40	10.10	10.40	11.10	11.40	12.10	12.40	13.10	13.40	14.10		Bressanone, Autostazione
Brixen, Bahnhof	an	6.13	6.43	7.13	7.43	8.13	8.43	9.13	9.43	10.13	10.43	11.13	11.43	12.13	12.43	13.13	13.43	14.13	a.	Bressanone, Stazione

Bruneck, Bahnhof	ab	13.51	14.21	14.51	15.21	15.51	16.21	16.51	17.21	17.51	18.21	18.51	19.21	19.51	20.21	21.21			p.	Brunico, Stazione
St. Lorenzen, Bahnhof		13.57	14.27	14.57	15.27	15.57	16.27	16.57	17.27	17.57	18.27	18.57	19.27	19.57	20.27	21.27				S. Lorenzo, Stazione
Abzweigung Ehrenburg		14.06	14.36	15.06	15.36	16.06	16.36	17.06	17.36	18.06	18.36	19.06	19.36	20.06	20.36	21.36				Bivio Casteldarne
Kiens, Zentrum		14.08	14.38	15.08	15.38	16.08	16.38	17.08	17.38	18.08	18.38	19.08	19.38	20.08	20.38	21.38				Chienes, Centro
Vintl, Bahnhof		14.18	14.48	15.18	15.48	16.18	16.48	17.18	17.48	18.18	18.48	19.18	19.48	20.18	20.48	21.48				Vandoies, Stazione
Mühlbach, Zentrum		14.25	14.55	15.25	15.55	16.25	16.55	17.25	17.55	18.25	18.55	19.25	19.55	20.25	20.55	21.55				Rio di Pusteria, Centro
Brixen, Busbahnhof		14.40	15.10	15.40	16.10	16.40	17.10	17.40	18.10	18.40	19.10	19.40	20.10	20.40	21.10	22.10				Bressanone, Autostazione
Brixen, Bahnhof	an	14.43	15.13	15.43	16.13	16.43	17.13	17.43	18.13	18.43	19.13	19.43	20.13	20.43	21.13	22.13			a.	Bressanone, Stazione

an Werktagen an Werktagen außer Samstag

nei giorni feriali nei giorni feriali escluso sabato

Hält nur an den im Fahrplan angegebenen Haltestellen. Keine Fahrradmitnahme möglich.

Informationen zur Beförderung von Personen mit eingeschränkter Mobilität auf www.suedtirolmobil.info und in der App suedtirolmobil.

Effettua fermata solo alle fermate indicate. Trasporto biciclette non consentito.

Informazioni in merito al trasporto delle persone a mobilità ridotta su www.altoadigemobilita.info e nell'app Altoadigemobilita

B400



SCHIENEN-ERSATZDIENST BRIXEN - BRUNECK SERVIZIO SOSTITUTIVO BRESSANONE - BRUNICO

15.12.2024-13.12.2025

		x																		
Brixen, Bahnhof	ab	5.10	5.40	6.10	6.40	7.10	7.40	8.10	8.40	9.10	9.40	10.10	10.40	11.10	11.40	12.10	12.40	13.10	p.	Bressanone, Stazione
Brixen, Busbahnhof		5.13	5.43	6.13	6.43	7.13	7.43	8.13	8.43	9.13	9.43	10.13	10.43	11.13	11.43	12.13	12.43	13.13		Bressanone, Autostazione
Mühlbach, Zentrum		5.28	5.58	6.28	6.58	7.28	7.58	8.28	8.58	9.28	9.58	10.28	10.58	11.28	11.58	12.28	12.58	13.28		Rio di Pusteria, Centro
Vintl, Bahnhof		5.35	6.05	6.35	7.05	7.35	8.05	8.35	9.05	9.35	10.05	10.35	11.05	11.35	12.05	12.35	13.05	13.35		Vandoies, Stazione
Kiens, Zentrum		5.45	6.15	6.45	7.15	7.45	8.15	8.45	9.15	9.45	10.15	10.45	11.15	11.45	12.15	12.45	13.15	13.45		Chienes, Centro
Abzweigung Ehrenburg		5.47	6.17	6.47	7.17	7.47	8.17	8.47	9.17	9.47	10.17	10.47	11.17	11.47	12.17	12.47	13.17	13.47		Bivio Casteldarne
St. Lorenzen, Bahnhof		5.56	6.26	6.56	7.26	7.56	8.26	8.56	9.26	9.56	10.26	10.56	11.26	11.56	12.26	12.56	13.26	13.56		S. Lorenzo, Stazione
Bruneck, Bahnhof	an	6.02	6.32	7.02	7.32	8.02	8.32	9.02	9.32	10.02	10.32	11.02	11.32	12.02	12.32	13.02	13.32	14.02	a.	Brunico, Stazione

Brixen, Bahnhof	ab	13.40	14.10	14.40	15.10	15.40	16.10	16.40	17.10	17.40	18.10	18.40	19.10	19.40	20.40					p.	Bressanone, Stazione
Brixen, Busbahnhof		13.43	14.13	14.43	15.13	15.43	16.13	16.43	17.13	17.43	18.13	18.43	19.13	19.43	20.43						Bressanone, Autostazione
Mühlbach, Zentrum		13.58	14.28	14.58	15.28	15.58	16.28	16.58	17.28	17.58	18.28	18.58	19.28	19.58	20.58						Rio di Pusteria, Centro
Vintl, Bahnhof		14.05	14.35	15.05	15.35	16.05	16.35	17.05	17.35	18.05	18.35	19.05	19.35	20.05	21.05						Vandoies, Stazione
Kiens, Zentrum		14.15	14.45	15.15	15.45	16.15	16.45	17.15	17.45	18.15	18.45	19.15	19.45	20.15	21.15						Chienes, Centro
Abzweigung Ehrenburg		14.17	14.47	15.17	15.47	16.17	16.47	17.17	17.47	18.17	18.47	19.17	19.47	20.17	21.17						Bivio Casteldarne
St. Lorenzen, Bahnhof		14.26	14.56	15.26	15.56	16.26	16.56	17.26	17.56	18.26	18.56	19.26	19.56	20.26	21.26						S. Lorenzo, Stazione
Bruneck, Bahnhof	an	14.32	15.02	15.32	16.02	16.32	17.02	17.32	18.02	18.32	19.02	19.32	20.02	20.32	21.32					a.	Brunico, Stazione

an Werktagen an Werktagen außer Samstag
nei giorni feriali nei giorni feriali escluso sabato

Hält nur an den im Fahrplan angegebenen Haltestellen. Keine Fahrradmitnahme möglich.

Informationen zur Beförderung von Personen mit eingeschränkter Mobilität auf www.suedtirolmobil.info und in der App suedtirolmobil.

Effettua fermata solo alle fermate indicate. Trasporto biciclette non consentito.

Informazioni in merito al trasporto delle persone a mobilità ridotta su www.altoadigemobilita.info e nell'app Altoadigemobilita



MISTO
Carta | A sostegno della gestione forestale responsabile
Papier | Fördert gute Waldnutzung
FSC® C121348